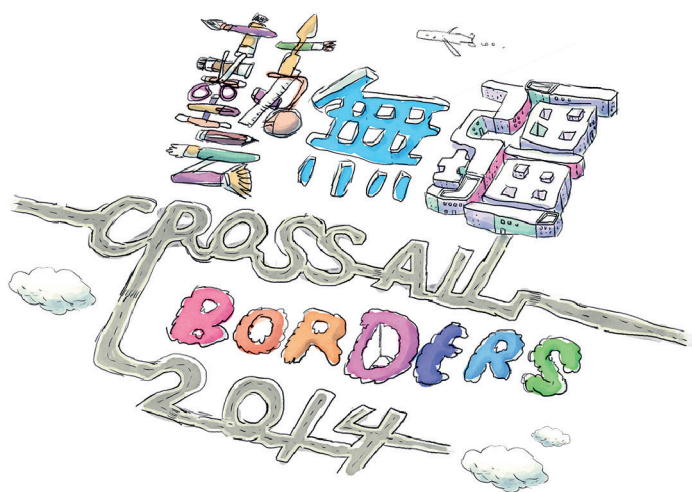


藝無疆：

新晉展能藝術家大匯展 2014

簡易圖文版

沙田大會堂



藝無疆



藝無疆是一個讓殘疾人士參加，與藝術有關的比賽，已經舉行了五次，2014年是第六次。藝無疆今年接受視覺藝術作品，經評判選出後，在大匯展展出。

大匯展



大匯展是一個展覽，所有人都可以到展覽廳欣賞作品。

日期：2014年9月6日至18日

地點：沙田大會堂1樓展覽廳

開幕禮：9月6日 下午5時

開放時間：

9月6日 下午5時 — 8時

9月7日至17日 上午10時 — 下午8時

9月18日 上午10時 — 下午3時

免費入場

去「大匯展」有甚麼做？



- 看作品
- 認識新朋友
- 借用導賞機聽口述影像語音導賞
(要在接待處登記)
- 簽名和寫感想
- 拿免費作品集
(數量有限，先到先得)
- 參加免費導賞
(名額有限，要預先報名)

甚麼是導賞？



會有導賞員同你一起看作品和介紹作品



會有陌生人同你一起，跟著導賞員看作品

我可以怎樣報名參加「大匯展」導賞？

1

9月6日 (有手語傳譯)

下午6時15分 - 6時45分

9月7日

下午2時正 - 2時30分

首先，決定參加導賞的日期和時間（可選其中一節）

2



2286 2503

cab2014artwork@gmail.com

參加「大匯展」導賞

打電話：2286 2503，或電郵到：
cab2014artwork@gmail.com
講出或者寫下想參加「大匯展」導賞

3



日期



時間

講出或者寫下想參加「大匯展」導賞的日期和時間

4



全名



電話號碼



電郵地址

講出或者寫下全名、電話號碼及電郵地址

5



參加人數

講出或者寫下參加人數

如果有名額：報名完成。
我們會在導賞日前2日聯絡你，提醒你參加導賞，記住留意電話或電郵信箱！

如果無名額：
自己去「大匯展」欣賞作品

我要怎樣去「大匯展」？ 方法：到沙田站行路去



1 坐港鐵到沙田站「A2連城廣場」



2 找升降機、扶手電梯或樓梯上大堂，在「客務中心」旁出閘



3 向商場大堂直行



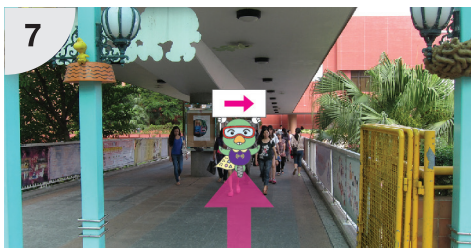
4 然後靠左行，沿著「dunhill」直行



5 在「ZARA」後的玻璃門走出商場



6 到室外後，沿著有蓋簷篷，行到天橋處

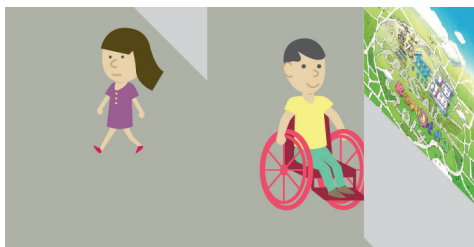


7 一路行過橋，小心有斜度



8 過橋後，向右行便到達沙田大會堂，展覽在1樓展覽廳

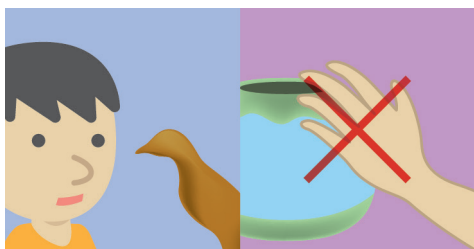
在「大匯展」中，我可以：



自由出入



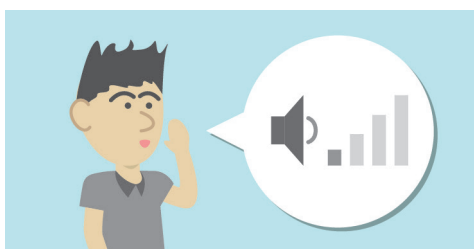
慢慢行，慢慢欣賞作品



用眼睛看作品，不用手摸作品



拍照，但不會用閃光燈



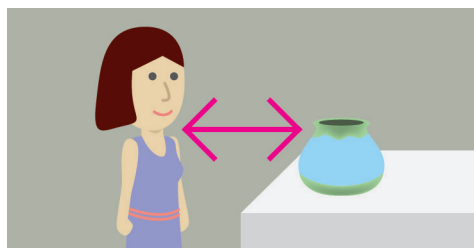
細聲說話



離開展覽廳才飲飲食食

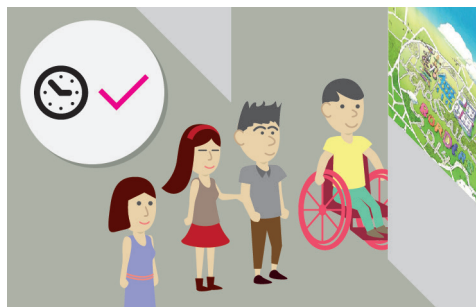


等聚集在作品前的人欣賞完後，才走近作品欣賞



與作品保持適當距離，不走太近看作品

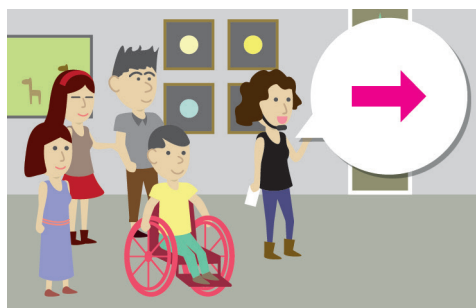
在「大匯展」參加導賞，我會：



準時到「大匯展」展覽廳門外集合



留心聽導賞員講解



跟大隊欣賞作品



在適當時候舉手發問

我有問題，可以找誰？



找展覽廳的接待員



打電話：星期一至五
上午9時30分 — 下午6時30分

查詢

香港展能藝術會

電話：2855 9548

傳真：2872 5246

電郵：ada@adahk.org.hk

網頁：www.adahk.org.hk

我們樂意按殘疾人士不同需要作出適當安排，請聯絡我們。

主辦 Organiser



香港展能藝術會
Arts with the Disabled
Association Hong Kong

合作伙伴 Partner



康樂及文化事務署
Leisure and Cultural
Services Department



藝術推廣辦事處
ART
PROMOTION
OFFICE

資助 Supported by



香港藝術發展局
Hong Kong Arts Development Council

呂鶴鳴伉儷禧宿基金會
Lui Family Providence Foundation

方心淑博士展能藝術發展基金

Dr. Marion Fang Arts with the Disabled Memorial Fund

通達伙伴 Accessibility Partner



香港展能藝術會
賽馬會藝術通達服務中心
Jockey Club Arts Accessibility Service Centre
Arts with the Disabled Association Hong Kong

